



NEWSLETTER

Klubu Przedsiębiorców i Ekspertów

przy Zarządzie Krajowym Polskiego Towarzystwa Ekonomicznego

MARZEC 2010

ZDECYDOWANIE NADSZEDŁ CZAS NA OSZCZĘDZANIE

Szanowni Państwo

Minęła 10 rocznica najważniejszej reformy ostatniego 20-lecia – reformy emerytalnej. Cele były przynajmniej trzy (wszystkie bardzo ważne): uzdrowienie finansów państwa, zmniejszenie przyszłych deficytów państwa wynikających z wypłat emerytur, a najważniejszy, to powiązanie przyszłej emerytury każdego Obywatela z efektywnym oszczędzaniem i inwestowaniem na rynku kapitałowym: im większy kapitał zgromadzony w trakcie pracy zawodowej – 30 - 40 letniej, tym większa emerytura w przyszłości. Uczciwie i sprawiedliwie. Pamiętam poparcie wszystkich grup zawodowych w 1998/9 roku. W założeniu 7,3 % obciążen płac na rzecz OFE miało dać większe efekty niż 12 % składka na ZUS (pierwszy filar emerytury – stary system – repartycyjny). Było tak pięknie...

Dziś w obliczu nadchodzących kłopotów budżetu państwa z gwałtownie rosnącym deficytem pojawiają się pomysły, aby wywrócić reformę. Groźnie i niebezpiecznie i bardzo kosztowne – powstał już cały „przemysł” emerytalny (bardzo sprawny i efektywny) zatrudniający setki tys. ludzi do obsługi przyszłych emerytów – każdy polski obywatel z najbardziej „zapadłej wsi” polskiej ma swojego agenta – doradcę reprezentującego jedną z wielu już obecnych na rynku firm tej branży. Częściowa likwidacja rynku kapitałowego i jego elementów przyniosłaby przeogromne skutki - niezamierzone przez pomysłodawców.

Jest próba stworzenia zespołu konsultacyjnego przy RM składającego się z przedstawicieli ZUS, OFE, ekonomistów, ekspertów rządowych, pracodawców i związków zawodowych. Co dziwne, nie przeczytałem się przedstawicieli masy KLIENTÓW i ich DORADCÓW. Domagamy się udziału w dyskusji. Jest bardzo wiele tematów do dyskusji, które muszą się ujawnić w trakcie rozkładania na czynniki pierwsze I – ego etapu reformy emerytalnej (to dopiero pierwszy odcinek drogi urodzonych w latach 60-ych. – Ci zresztą dadzą sobie doskonale radę).

Właśnie – ustalmy w ogóle: kogo dotyczy reforma? Urodzeni do końca 1948 są poza reformą, są zdani na stary system – repartycyjny. Mogą sobie zwiększyć świadczenie emerytalne przez wykup programu emerytalnego za własne środki – jest wiele różnych firm na rynku świadczących tego typu usługi.

Roczniki powojennego wyżu demograficznego 1949 – 1969 są częściowo objęte reformą. Ustawodawca dał wybór: ZUS lub ZUS i OFE. Ludzie wybrali. To bardzo ważna grupa. Już za kilka lat jej przedstawiciele zaczną przechodzić na emeryturę, a za następne kilka zaleje nas „siwa fala”. Następujący po niej niż demograficzny nie będzie w stanie zapełnić opuszczonych miejsc pracy. Tu jest główny problem. – kto zarobi na rosnącej armii emerytów? To się miało samofinansować wg założeń twórców reformy (bardzo mądrej i

dalekosiężnej reformy). To się musi samofinansować. Ten problem ma być przez dyskusję rozwiązany, jak mi nie ma.

Zadłużające się (bez umiaru) PAŃSTWO musi wpaść w kłopoty (np. dziś: Grecja, Islandia) – to jest kolejny powód, aby pochylić się z uwagą nad różnymi rozwiązaniami skutecznie reformującymi obecny stan finansów państwa.

Sytuacja wymaga decyzji już dziś. Należy ogłosić harmonogram i sposób na zatrzymanie wzrostu zadłużenia i ujawnić sposoby i terminy stopniowego odciążenia państwa – w dwa, trzy lata.

Przy okazji wprowadzania poprawek do 10-letniej reformy emerytalnej należałoby uszczelnić i usystematyzować cały nowy system emerytalny (dla roczników 49 – 69). Przykładowe tematy dyskusji i regulacji:

1. Świadczenia z ZUS – każdy Polak wie, że jest to dziurawe i uznaniowe sito. Niezbędna jest szybka ustawa – por. ust. hazardowa.

2. KRUS – też powszechnie wiadomo że wiele wypłat jest problematycznych. Może tych uprawnionych – (chłopów z „dziada i pradziada”) jest wiele mniej i czy rzeczywiście są opory „społeczne” do uporządkowania systemu?

3. Przywileje branżowe? Czyżby Polska branżowa odeszła już do historii wraz z PRL-em? Zapewniam że obecnych 30 i 40-latków temat nie interesuje. Stopniowo przez 5,6 a może i 10 lat trzeba cały system ujednolicić. Może roczniki urodzone po 1960 roku byłyby już w pełni związane z III RP? Realne.

4. Wiek emerytalny: kobiet i mężczyzn – jest kilka rozwiązań: Skandynawowie – 61 lat i swobodna decyzja Obywatela: pracuje dalej na wyższe świadczenie, albo korzysta z minimalnego. Relaksuje się na „Kanarach” z tytułu udziału w prywatnych programach emerytalnych. Atrakcyjnym jest też pomysł min. Boniego: 40 lat stażu pracy uprawnia do emerytury bez względu na wiek (nie znam 60-latkę, który nie chciałby być użyteczny). Dzisiejsze możliwości zatrudnienia, samozatrudnienia sprzyjają temu jak nigdy dotąd.

5. System zachęt dla oszczędzających - wszystkie możliwe systemy i sposoby: TFI, konta inwestycyjne w „parasolach” ,IKE, rachunki maklerskie, bankowe, itd.: Im dłużej – tym większe ulgi w podatkach. Skłonność do oszczędzania Polaków jest niedoznacowana – tu należy szukać brakujących miliardów.

6. OFE i zarządzanie aktywami Klientów. Niezbędne są zmiany wręcz rewolucyjne. Powinno się dać większe możliwości dla dywersyfikacji inwestycji: waluty, kierunki inwestycji, produkty, instytucje. Konieczne są różne modele inwestycyjne dla Klienta różniące się składem, ryzykiem i możliwościami. Klient musi mieć prawo zmiany składu inwestycji w roku (dwa, trzy razy)? Wynagrodzenie OFE za zarządzanie powinno być bezwzględnie uzależnione od wyników - 3,5 % to bardzo dużo. Fundusze światowe biorą mniej, a oferują więcej.

*dr Jacek Rembiszewski
(doradca Klienta, staż: 15 lat
na rynku kapitałowym, 60 -latek)*

Tradycyjnie zapraszamy na kolejne seminarium, które odbędzie się w środę 31 marca 2010 r. w godzinach 11:00 - 13:00.

Temat spotkania: JAK EFEKTYWNI I SKUTECZNIE OSZCZĘDZĄC - NIE DA SIĘ ŻYĆ NA KREDYT - SZCZEGÓLNIEM NA EMERYTURZE

Polska, jako pierwsza w OECD podjęła instytucjonalną walkę z rosnącym zadłużeniem i deficytem, które to zjawiska niewątpliwie ostatecznie godzą głównie w jakość i poziom życia OBYWATELI. Należy mieć nadzieję, że za dwa, trzy lata poziom deficytu i zadłużenia najpierw ustabilizuje się na dopuszczalnym poziomie, a potem znacząco będzie spadać – ku zadowoleniu nas wszystkich.

Ale jest inny problem: JAK OSZCZĘDZAĆ, aby było to oszczędzanie efektywne, skuteczne, w miarę bezpieczne i zrozumiałe? Co to jest ta powszechnie odmienniana ostatnio przez przypadki „dywersyfikacja”? Czego szerzej? Czy tylko rodzajów funduszy? A może szerzej – także: produktów, walut, regionów, firm, sposobów?... Tę lekcję właśnie przerabiamy po doświadczeniach ostatnich dwóch lat (w 2008 roku podstawowe indeksy rynków kapitałowych zapikowały w dół do 50 - 70 %, by w roku 2009 wzrosnąć o 50 - 60 %).

Nasze oszczędności nie muszą się tak zachowywać. Są znane sposoby (praktykowane również w Polsce przez Doradców), aby unikać tak gigantycznego falowania oszczędności. Najbliższe nasze seminarium będzie dotyczyło tych właśnie problemów.

*Serdecznie zapraszamy
dr Jacek Rembiszewski wiceprezes KPIE*

Program seminarium:

- Inwestowanie regularne - zalety.
- Dywersyfikacja – dlaczego, jak i kiedy?
- Rynki wschodzące – które to są?

Wprowadzenie do dyskusji wygłosi
Dyrektor TFI Legg Mason Pan K. Muryn

Następne spotkanie odbędzie się w kwietniu. Zapraszamy tych przedsiębiorców którzy nie spoczywają na laurach i stale poszukują nowych dróg rozwoju, a także zainteresowanych zaktywizowaniem potencjału innowacyjnego swoich pracowników i współpracowników przez zachęcanie ich do tworzenia start up'ów, spin off'ów czy spin out'ów.

Zapraszamy także tych z Państwa, którzy zdecydują się na uruchomienie własnego biznesu zdobywając wiedzę, umiejętności i doświadczenia poprzez obserwację doświadczonego przedsiębiorcy w innym kraju Unii Europejskiej w ramach projektu Going Global Since from early stage – GoGlobal oraz "Przedsiębiorczość akademicka – skuteczny transfer wiedzy 2".

*Serdecznie zapraszamy
Prezes KPIE dr Monika Szczerbak*

Zainteresowanych przystąpieniem do Klubu PTE prosimy o zgłoszenie deklaracji przystąpienia do Klubu na adres klub@pte.pl.

Deklaracja przystąpienia stanowi załącznik do niniejszego wydawnictwa.

W każdym numerze naszego wydawnictwa prezentujemy krótkie wizytówki naszych członków.

Założyciele Klubu Przedsiębiorców i Ekspertów:



Europejska
Akademia
Planowania
Finansowego



SOL FINANCIAL SERVICES



Doradztwo finansowe
prywatne emerytury - fundusze inwestycyjne



Klub Przedsiębiorców i Ekspertów - członkowie



Europejska
Akademia
Planowania
Finansowego

www.eafp.pl

EAFP jest pierwszą w Polsce instytucją kształcąca profesjonalnych doradców finansowych w oparciu o europejskie standardy planowania finansowego.

Nasz program szkoleniowy adresowany jest do wszystkich osób zainteresowanych podnoszeniem swoich kwalifikacji zawodowych w zakresie szeroko rozumianego pośrednictwa finansowego.

Oferujemy szkolenia w trzystopniowym programie nauczania: EFG, EFC, EFP.

Kształcimy w trybie kursów oraz studiów podyplomowych.



SOL FINANCIAL SERVICES

www.sfs-polska.com

Sol Financial Services Polska to firma konsultingowa świadcząca usługi doradztwa biznesowego. Zapewniamy kompleksowe usługi w zakresie prowadzenia ksiąg rachunkowych, rachunkowości zarządczej, kadr i płac oraz doradztwa podatkowego. Proponujemy wsparcie przy zakładaniu spółek. Przeprowadzamy audyty finansowe według standardów MSSF, US GAAP. Pomagamy wdrożyć procesy zgodne z Sarbanes Oxley Act.

SFS jest członkiem International Network of Accountants and Auditors (INAA).



www.alterfm.pl

ALTER Finance & Management PARTNERS - Zaufany Partner dla Twojej Firmy, działamy od 2002 roku, w obszarze doradztwa finansowego (biuro księgowo), doradztwa gospodarczego i prawnego-administracyjnego oraz pełnego doradztwa personalnego (kadry i płace, restrukturyzacja i optymalizacja kosztów polityki kadrowo-personalnej, rekrutacja i selekcja, praca tymczasowa oraz testy psychologiczne).

Firma posiada Certyfikaty Ministerstwa Gospodarki i Pracy, uprawniający ją do świadczenia usług jako Agencja Zatrudnienia i Doradztwa.



www.difin.pl

Centrum Doradztwa i Informacji Difin to uznany na rynku krajowym wydawca literatury fachowej o wysokim poziomie merytorycznym i edytorskim publikacji dotyczących: zarządzania, rachunkowości, prawa, ekonomii, psychologii biznesu.

Wydawnictwo z dużym sukcesem zdobywa zaufanie nauczycieli i młodzieży szkół ponadgimnazjalnych oferując podręczniki.

Zapraszamy do księgarni internetowej:
www.ksiegarnia.difin.pl



www.polrentier.pl

Nasze propozycje na 2010 rok:

DYWERSYFIKACJA
PRODUKTOWO-WALUTOWO-REGIONALNA

2010 - Rokiem Dywersyfikacji (ryzyka) Inwestycji

Proponujemy nową strategię inwestycyjną !

Rentowności rzędu 20 % są zawsze możliwe !



www.eurogrupa.pl

EUROPEJSKA GRUPA DORADCZA jest inicjatywą zespołu praktyków - specjalistów posiadających wieloletnie doświadczenie w zakresie systemów jakości, pozyskiwania środków z funduszy unijnych i nowoczesnych metod zarządzania.

EGD buduje relacje z Klientami poprzez usługi świadczone w oparciu o zasady najwyższej jakości, przejrzystości i uczciwości w działaniu. Wychodząc naprzeciw oczekiwaniom firm i instytucji publicznych, proponujemy szkolenia otwarte i zamknięte oraz doradztwo w zakresie rozwoju przedsiębiorstw.

PISZCZ WSPÓLNICY

www.piszcz.pl

KANCELARIA PRAWNA SPÓŁKA KOMANDYTOWA

Kancelaria Prawna Piszcz i Wspólnicy Spółka Komandytowa jest polską kancelarią założoną w Poznaniu w 1999 roku, dziś kancelaria posiada także swoje oddziały w Warszawie i we Wrocławiu.

Od początku swej działalności świadczymy usługi z zakresu pomocy prawnej dla klientów korporacyjnych, średnich i małych przedsiębiorstw, jak również na rzecz organów administracji rządowej i samorządowej. Naszą filozofią jest dbałość o jak najwyższy poziom świadczonych usług prawnych.



www.macauditor.pl

Grupa MAC od ponad 10 lat świadczy m. in. usługi z zakresu badania sprawozdań finansowych, kompleksowej obsługi księgowej oraz kadrowo-płacowej, diagnozy systemu rachunku kosztów pod kątem prawidłowej informacji dla oceny rentowności produktów i klientów.

Naszą wiedzę oraz doświadczenie wykorzystujemy w celu zapewnienia przydatnych, wiarygodnych, porównywalnych oraz zrozumiałych informacji pozwalających obniżyć ryzyko gospodarcze i finansowe naszych klientów.

Klub Przedsiębiorców i Ekspertów - członkowie



Firma Good. Marketing Services specjalizuje się w doradztwie strategicznym w obszarach marketingu i sprzedaży.

W ramach oferowanych usług znajdują się: audyt marketingowy, opracowywanie planów strategicznych oraz promocyjnych, usługi Public Relations.

Firma organizuje kampanie marketingowe, jak również szkolenia oraz konferencje.



www.tuv-nord.pl

W wyniku połączenia w 2006 roku w Niemczech koncernów RWTÜV AG oraz TÜV NORD AG nastąpiło również połączenie RWTÜV Polska i TÜV NORD Polska.

Jako TÜV NORD Polska stanowimy jednostkę o największym potencjale w Polsce zarówno w dziedzinie certyfikacji jak i w odbiorach technicznych.

TÜV NORD Polska jest niezależną jednostką uprawnioną do wydawania certyfikatów kompetencji, które stanowią jeden ze sposobów uwiarygodnienia poziomu wiedzy na rynku.



www.gat.pl

Górnośląska Agencja Turystyczna S.A. to duża sieć obiektów hotelarskich i rekreacyjnych w Polsce.

Zapraszamy do naszych ośrodkach pobytowych:

Wiosna - Lato - Jesień - Zima (również w ośrodkach narciarskich).

Oferujemy dla Państwa, waszych pracowników i ich rodzin, klientów i partnerów biznesowych pobyty indywidualne i grupowe: Wczasy - Wycieczki - Turnusy rehabilitacyjne - Konferencje Szkolenia - Sympozja - Kursy - Bankiety - Ogniska - Imprezy integracyjne, motywacyjne - Wycieczki szkolne - Zielone szkoły - Obozy - Kolonie



www.crm.com.pl

CRM SA w oparciu o umowy z Zarządkiem Krajowym PTE i Oddziałami PTE w Bydgoszczy i Gdańsku oferuje szkolenia z metodyki zarządzania projektami PRINCE2™, programami MSP™ i ryzykiem M_o_R® oraz zarządzania zmianą organizacyjną Change Management, budżetowanie w projektach instytucjom sektora publicznego, w tym jednostkom samorządu terytorialnego, sektora przedsiębiorstw i sektora finansowego.

Uczestnicy szkoleń akredytowanych mają możliwość przystąpienia do egzaminów w języku polskim przeprowadzanych przez CRM SA jako akredytowaną organizację i uzyskania międzynarodowych certyfikatów, uznawanych na całym świecie.

CRM SA jest też jedyną w Europie Centralnej akredytowaną organizacją doradczą ACO PRINCE2™.



www.effp.com.pl

EFFP Polska jest oficjalnym partnerem, organizacją akredytowaną i zrzeszoną w ramach FECIF (Europejska Federacja Doradców i Pośredników Finansowych), to znaczy jesteśmy przedstawicielem FECIF w Polsce w zakresie doradztwa finansowego. EFFP jest niezależną, europejską instytucją działającą na rzecz rozpowszechniania i potwierdzania wysokich standardów wykonywania zawodu Doradcy Finansowego.

Głównym założeniem EFFP jest zapewnienie klientom pewności, iż Doradca Finansowy posiadający certyfikat EFFP będzie działał w ich najlepszym interesie, planując finanse osobiste klienta, przedkładając dobro klienta nad własny zysk, uzyskiwany z tytułu sprzedawanych produktów finansowych.



www.idealnapomoc.pl

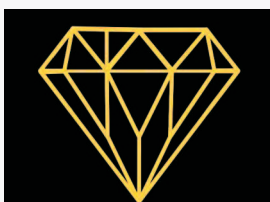
IDEALnaPOMOC to obecny na rynku od 1992 r. serwis pomocy prawno-medycznej, stworzony specjalnie z myślą o naszych Partnerach. Skutecznie pomagamy w:

- uzyskaniu dla poszkodowanych zadość uczynienia za doznane cierpienia i straty w postaci świadczeń finansowych
- uzyskaniu dostępu do świadczeń medycznych w najlepszych ośrodkach medycznych na całym świecie, w ramach tzw. drugiej diagnozy

Dla naszych Klientów udostępniona została telefoniczna infolinia 0 801 101 210, czynna 24 godziny na dobę, 7 dni w tygodniu. Wynagrodzenie pobieramy dopiero w przypadku pozytywnego rozstrzygnięcia sprawy.

Marketing Studio

www.marketingstudio.com.pl



**Doradcy Biznesowi
Ubezpieczenia**

SZCZYTNO, ul. CHROBREGO 4
www.marketingstudio.com.pl
tel. 089-624-44-00

Marketing Studio



www.dgc.pl

D&G Consulting Sp. z o.o. działa w zakresie doradztwa biznesowego i organizacji szkoleń.

Zajmujemy się wdrażaniem systemów zarządzania jakością zgodnych z normą ISO 9001:2008, systemów zarządzania środowiskiem zgodnych z normą ISO 14001, systemów zarządzania m.in. HACCP, GMP, GHP, ISO 2200, ISO 27001, ISO 17025, ISO 15189, ISO 16949, ISO 46001, PN 18001, AQAP, SA 8000 oraz optymalizacją procesów biznesowych, doradztwem organizacyjnym, rozwojem kapitału ludzkiego oraz szkoleniami z zakresu psychologii w biznesie.

D&G Consulting wykazuje duże zaangażowanie w realizację projektów dla swoich Klientów, co oznacza, że pracujemy razem z Państwem, aby osiągnąć Państwa cele.

Klub Przedsiębiorców i Ekspertów przy Zarządzie Krajowym Polskiego Towarzystwa Ekonomicznego

Siedziba:

00-042 Warszawa, ul. Nowy Świat 49

e-mail: klub@pte.pl

www.pte.pl

Zarząd:

Prezes Monika Szczerbak

Wiceprezes Jacek Rembiszewski

Członek Zarządu Marta Szklarska

Członek Zarządu Urszula Cioleszyńska

Członek Zarządu Andrzej Muszyński