

# ***Integracja Polski ze strefą euro***



***Raport dotyczący pełnego uczestnictwa  
Rzeczypospolitej Polskiej w trzecim etapie  
Unii Gospodarczej i Walutowej***



**Cezary Wójcik      Marek Rozkrut**  
**Biuro ds. Integracji ze Strefą Euro**

**Seminarium PTE / NBP**  
**Warszawa, 16 października 2007 r.**



# Plan

- Cele i zadania Biura
- Dlaczego Raport?
- Kierunek prac badawczych
- Zasady pracy
- Pytania badawcze



# Zadania BISE

- Główne zadanie BISE
  - Opracowanie Raportu nt. Integracji Polski ze Strefą Euro
- Cele Raportu:
  - Sformułowanie ocen, rekomendacji i postulatów mających znaczenie dla decyzji podejmowanych w trakcie realizacji procesu integracji Polski ze strefą euro
  - ... Dokonanie analizy dotychczasowego funkcjonowania strefy euro
  - ... Identyfikacja warunków determinujących maksymalizację korzyści z przystąpienia Polski do strefy euro
- Termin realizacji:  $\approx$  12.2008

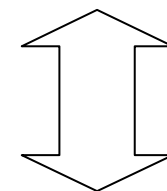


# Dlaczego Raport?

- Raport a wcześniejsze prace

- Raport NBP z 2004 roku
- Raport MF z 2005 roku
- Inne opracowania

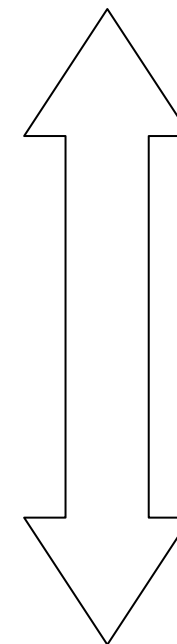
} Budowa na  
tym dorobku



- ⇒ ... nowe dane, nowe doświadczenia, nowe lekcje
- ⇒ ... możliwość oceny ex post
- ⇒ ... doświadczenia Słowenii..., Malty, Cypru

⇒ ... 'the benefit of a late comer'

⇒ ... otwarta debata publiczna: nowy wartościowy element





# Ogólny kierunek prac badawczych

- Główne bloki badawcze:
  1. Analiza dotychczasowego funkcjonowania strefy euro
  2. Identyfikacja warunków determinujących maksymalizację korzyści z przystąpienia Polski do strefy euro i ocena w jakim stopniu spełnione są one w przypadku Polski
  3. Dokonanie szacunków kosztów i korzyści członkostwa Rzeczypospolitej Polskiej w strefie euro
- Dokument doradczy: od kwestii makro po techniczne



# Zasady prac nad Raportem

Przejrzysta i otwarta komunikacja

Współpraca i konsultacje z pracownikami innych departamentów NBP oraz osobami spoza banku centralnego

Obiektywny, rzetelny i szczery naukowo Raport o wysokich walorach poznawczych i praktycznym zastosowaniu



# Wizja i misja BISE

- 3 ważne sprawy dla Polski:
  - Jakość debaty publicznej
  - Decyzje strategiczne oparte o analizy ekspertów
  - Otwarta i szczerą debatą publiczną
- BISE a sposoby uprawiania polityki gospodarczej
  - ‘wait and see’
  - ‘prepare and persuade’ (BISE)
  - ‘let people be a part of the decision-making process (BISE)



# Podsumowanie

- Otwartość na otoczenie zewnętrzne
- Wiedza i doświadczenie
- Otwartość na Państwa uwagi i propozycje





# Pytania badawcze



# Doświadczenia krajów strefy euro – konwergencja czy dywergencja?



- Dostosowania nominalne:
  - Jak sytuacja wyglądała przed, a jak po uzyskaniu członkostwa w strefie euro?

Rola dyscyplinujących reguł w polityce gospodarczej:  
Kryteria z Maastricht vs. Pakt Stabilności i Wzrostu

*Lure of entry vs no threat of exit*

# Doświadczenia krajów strefy euro – konwergencja czy dywergencja?



- Dostosowania realne:
  - Jak jest i jak się zmieniło ryzyko wystąpienia wstrząsów asymetrycznych w krajach strefy euro?
  - Jaka jest i jak się zmieniła zdolność do absorpcji asymetrycznych wstrząsów gospodarczych?
  - Czy euro przyczyniło się do szybszego i bardziej stabilnego rozwoju krajów unii monetarnej? Czy sprzyja „procesowi doganiania” (*catching-up*)?



# Doświadczenia krajów strefy euro

- Co było/jest źródłem sukcesów, a co przyczyną porażek poszczególnych krajów unii monetarnej (*text-book examples*)?
- Jaki jest koszt utraty niezależnej polityki pieniężnej, a jakie korzyści z tytułu uczestnictwa w procesie decyzyjnym EBC?
- Jak na efekty integracji walutowej wpływa proces globalizacji?



# Czy bez euro aż tak źle?

- Dlaczego niektóre kraje UE pozostają poza strefą euro?
- Czy poniosły z tego tytułu straty, a może uniknęły niepotrzebnych kosztów?
- Jakie są perspektywy rozszerzenia i trwałości strefy euro? Czy konieczna jest unia polityczna?



# Mikroekonomiczne i społeczne efekty wprowadzenia euro

- Które branże i które grupy społeczne zyskały/straciły najwięcej na integracji walutowej? (*zasada szczerości*)
- W jakim stopniu przyjęcie euro determinuje przyjęcie określonego systemu społeczno-gospodarczego?
- Jak przyjęcie euro wpływa na wysokość emerytur?
- W jaki sposób kształtowały się opinie społeczeństwa na temat skutków przyjęcia euro?
  - Euro = drożyzna? Fakt czy mit?



# Gorący temat: euro a ceny

- Jak przyjęcie euro wpłynęło na poziom, dynamikę i strukturę cen w gospodarkach unii monetarnej?
- Czy inflacja postrzegana różniła się od inflacji bieżącej?
- Czy przyjęcie euro przyczyniło się do boomu kredytowego i bąbla aktywów?



# Od kwestii makro po techniczne

- W jaki sposób powinno przebiegać wprowadzenie euro do obiegu gotówkowego i jakie wiążą się z tym koszty?
- Jakie są koszty dostosowania systemów płatniczych?
- Jakie zmiany w wyniku wprowadzenia euro zajdą w rachunkowości?
- .....





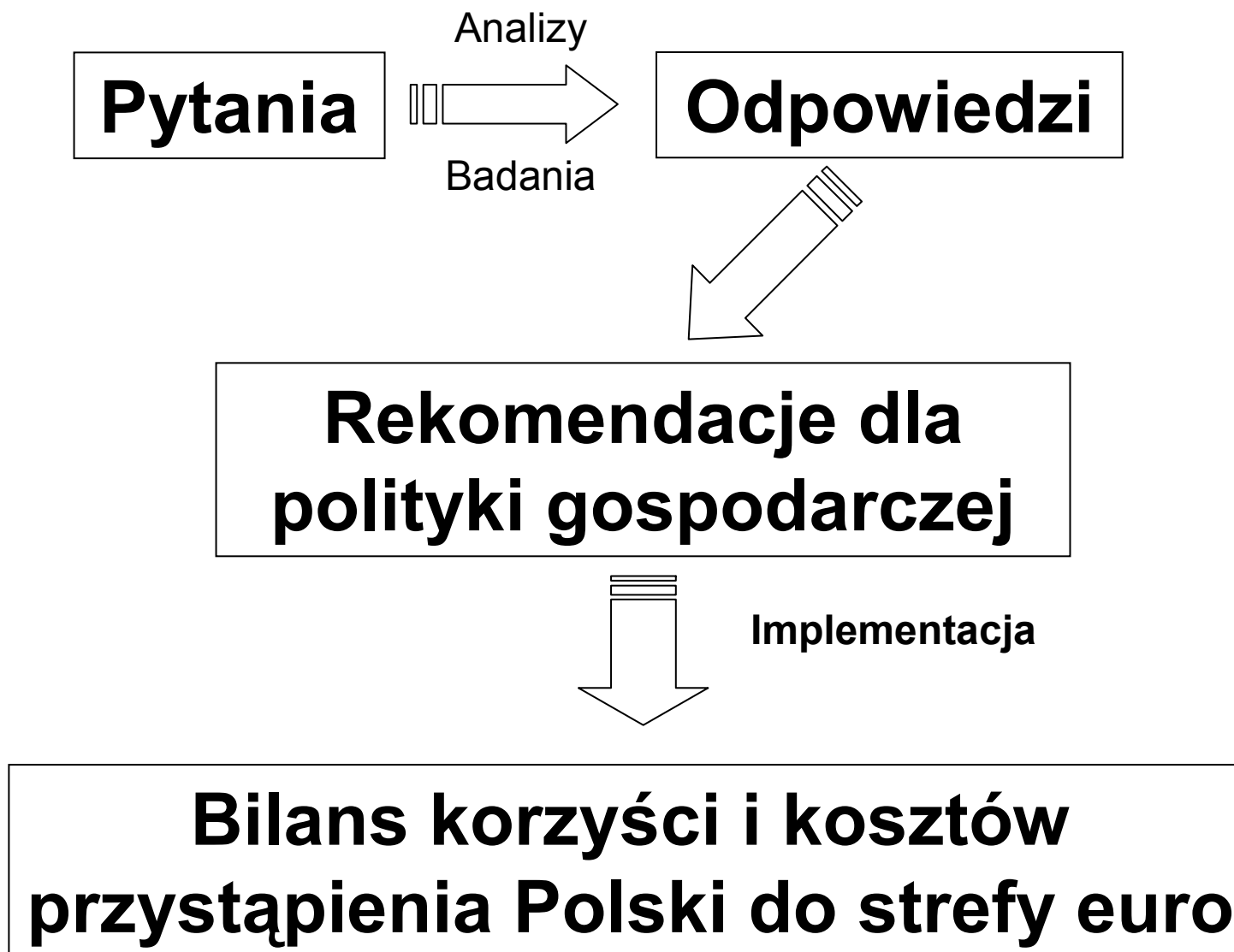
## Doświadczenia krajów strefy euro

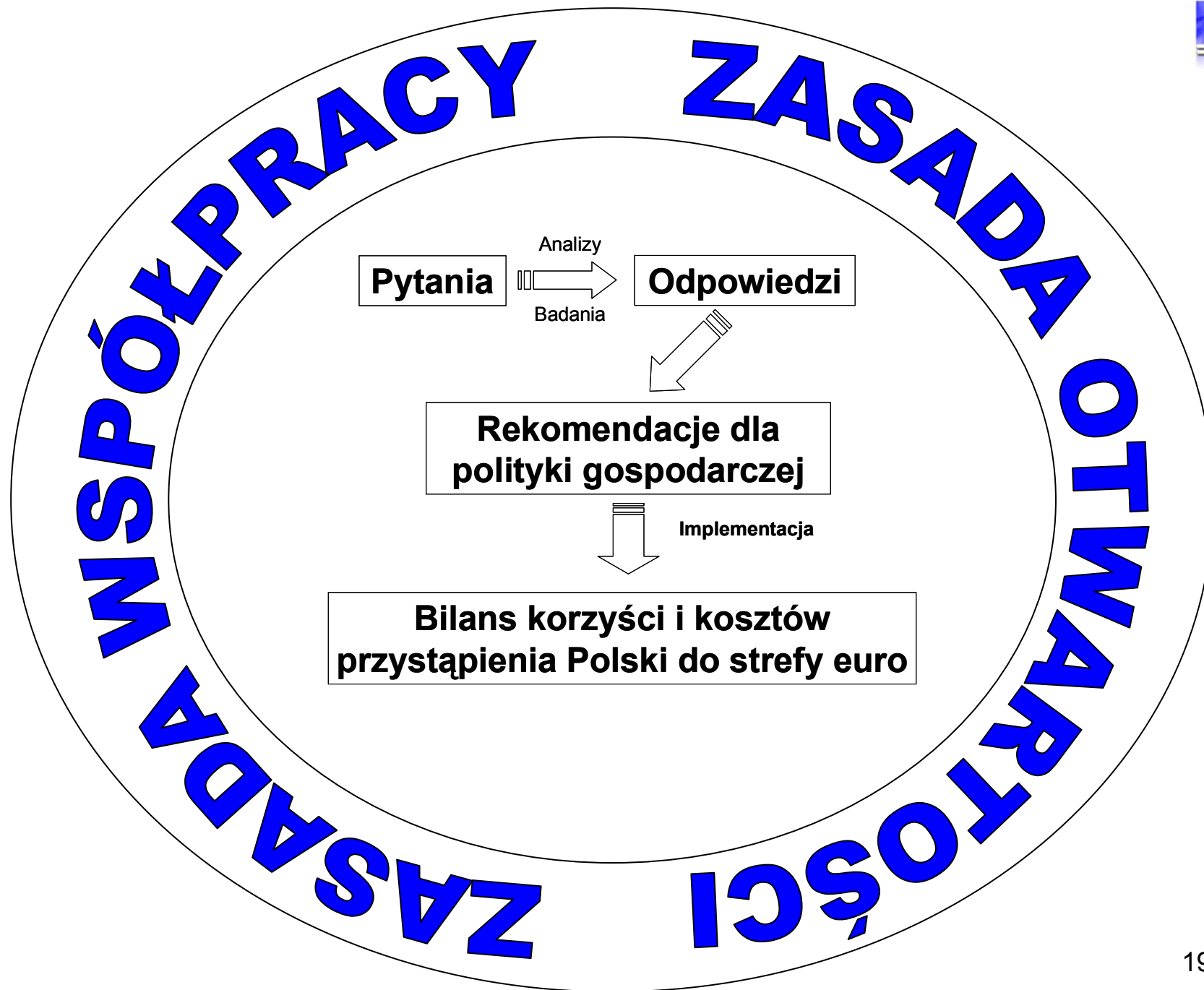
Late-comer  
benefits

Specyfika  
polskiej  
gospodarki

### Rekomendacje dla polskiej polityki gospodarczej:

- Jakie działania będą sprzyjać maksymalizacji szans i korzyści oraz minimalizacji kosztów i zagrożeń związanych z przyjęciem euro?
- Jak powinny przebiegać dostosowania fiskalne?
- Jaką należy przyjąć strategię uczestnictwa w systemie ERM II?
- Jaka powinna wyglądać polityka informacyjna?







# Dziękujemy za uwagę



Cezary Wójcik      Marek Rozkrut  
Biuro ds. Integracji ze Strefą Euro

Seminarium PTE / NBP  
Warszawa, 16 października 2007 r.